

Poradnik PORT PC

Pompuj ciepło z głową

część I



Jak wybrać instalatora do montażu pompy ciepła?



POMPUJ CIEPŁO
Z GŁOWĄ!



PORT PC

Kluczowa decyzja

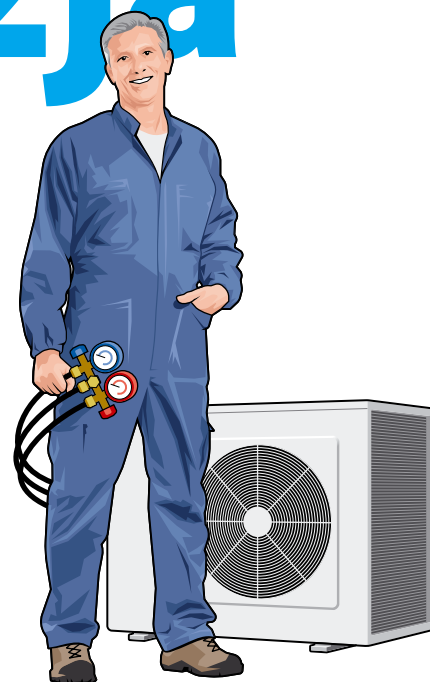
● Dobry start

Wybór odpowiedniego instalatora to kluczowa decyzja dla powodzenia inwestycji w pompę ciepła, a więc zapewnienia efektywnej, ekonomicznej, bezawaryjnej i bezpiecznej pracy instalacji z pompą ciepła. Warto, abyś właśnie od tego rozpoczął całe przedsięwzięcie.

● Z przewodnikiem przez inwestycję

Dobry fachowiec pomoże Ci z sukcesem przejść przez całą inwestycję. Możesz oczekiwać, że:

- na wstępie zaproponuje Ci optymalne z punktu widzenia konkretnego budynku i Twoich potrzeb warianty instalacji, w tym wybrane jednostki pomp ciepła o pasujących parametrach (np. mocy) wraz z pozostałymi komponentami układu grzewczego (zasobnik c.w.u., bufor, regulator pogodowy);
- przystępnie wyjaśni różnice między nimi i pomoże podjąć decyzję, przy uwzględnieniu Twoich oczekiwań oraz warunków programu dofinansowań;
- następnie profesjonalnie i sprawnie przeprowadzi montaż pompy ciepła i całej instalacji oraz dokona jej pierwszego uruchomienia (gdy posiada stosowną autoryzację producenta pompy ciepła) lub zleci pierwsze uruchomienie serwisowi fabrycznemu;
- omówi z Tobą warunki gwarancji i aspekty serwisowe;
- na koniec poinstruuje Cię, jak w praktyce ekonomicznie i bezpiecznie korzystać z zainstalowanej w Twoim domu pompy ciepła.



Czy dom jest

gotowy na pompę ciepła?

Co ważne – w budynkach modernizowanych, starszych, często już na wstępie dobry fachowiec pomoże Ci ocenić, czy dom jest generalnie gotowy na pompę ciepła.

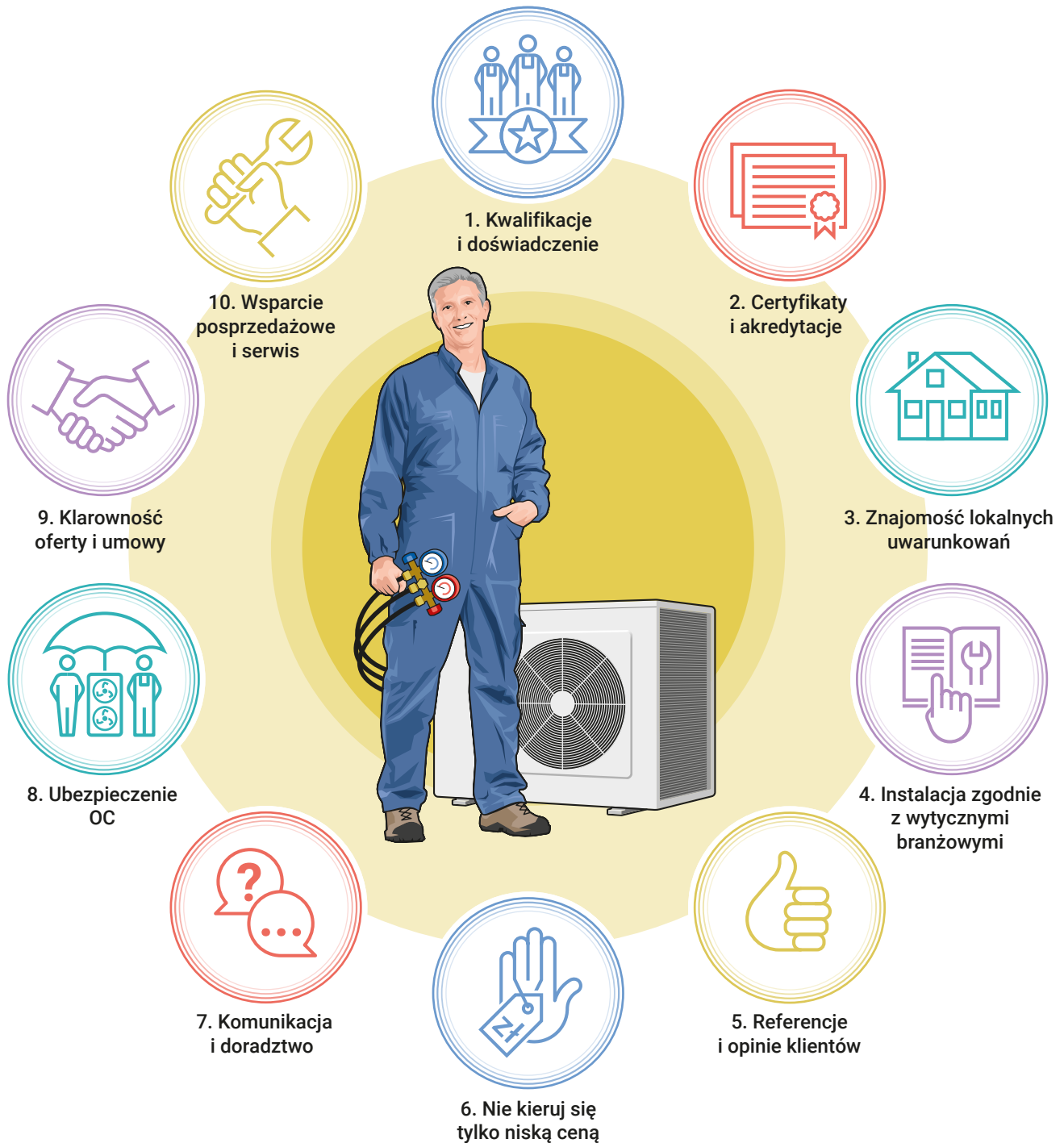
● Z polecenia, z listy, a nie z „łapanek”

Pompa ciepła to urządzenie funkcjonujące na zupełnie innej zasadzie niż kocioł grzewczy, wymagające precyzyjnego doboru i specjalistycznego montażu. Dlatego wykonawcy szukaj wśród instalatorów specjalizujących się w tym zakresie. Może to być fachowiec z polecenia, który zrealizował z powodzeniem podobne instalacje, możesz też znaleźć go wśród firm wykonawczych autoryzowanych do montażu pomp ciepła przez renomowanych producentów tych urządzeń lub ich przedstawicieli w Polsce. Zwykle instalatorzy są związani z konkretną marką (ew. markami) pomp ciepła – mają odpowiednie doświadczenie w instalacji tych urządzeń i wsparcie producenta.

● Zadbaj o szerszy wybór i weryfikację ofert

W każdym razie, podczas poszukiwań wykonawcy, postaraj się o oferty od różnych firm (co najmniej dwóch-trzech) i porównując je, weź pod uwagę komplet poniżej przedstawionych kryteriów.

Wykonawca – 10 TOP wymogów



Wykonawca – 10 TOP wymogów



1. Kwalifikacje i doświadczenie

Upewnij się, że instalator posiada odpowiednie kwalifikacje i doświadczenie w instalowaniu pomp ciepła. Zapytaj o certyfikaty w tym zakresie, ukończone szkolenia oraz doświadczenie w branży. Sprawdź, czy instalator ma autoryzację producenta lub producentów wybranych pomp ciepła. Poproś o udostępnienie potwierdzających to dokumentów.



2. Dodatkowe certyfikaty i akredytacje

Dowiedz się też, czy instalator posiada certyfikat Urzędu Dozoru Technicznego (UDT) na montaż pompy ciepła lub akredytację od uznanych stowarzyszeń branżowych jak Polska Organizacja Rozwoju Technologii Pomp Ciepła (PORT PC), która od wielu lat realizuje zaawansowane, 40-godzinne szkolenia dla instalatorów pomp ciepła w ramach europejskiego systemu EUCERT. To może być dodatkowym potwierdzeniem kompetencji i profesjonalizmu wykonawcy.



3. Znajomość lokalnych uwarunkowań

Wybierz instalatora, który dobrze zna lokalne warunki i wymogi prawne dotyczące instalacji pomp ciepła w Polsce. Ważne, aby miał on doświadczenie w doborze odpowiedniego typu pompy ciepła do specyficznych potrzeb i warunków Twojego domu.



4. Instalacja zgodnie z wytycznymi branżowymi

Dobrym wyborem będzie również firma, która zapewni realizację zgodnie z wytycznymi

branżowymi. Dla technologii pomp ciepła PORT PC opracowała takie wytyczne (8 części), m.in. dotyczące projektowania, doboru, wykonania i odbioru instalacji. To zbiór najlepszych standardów technicznych w tym zakresie. Zapis o realizacji prac zgodnie z wytycznymi PORT PC warto umieścić w umowie z wykonawcą.

Zainwestuj swój czas!

Pamiętaj, że dobrze wykonana instalacja jest kluczem do efektywnego i ekonomicznego funkcjonowania pompy ciepła. Dlatego warto poświęcić czas na znalezienie odpowiedniego specjalisty.



5. Referencje i opinie klientów

Opinie innych klientów, którzy korzystali z usług danego instalatora, często są kopalnią wiedzy o firmie. Poproś więc wprost o referencje i możliwość kontaktu z osobami polecającymi instalatora. Najlepiej, jeśli wykonawca wskaże Ci klientów, u których pompa ciepła pracowała przez co najmniej jeden pełny sezon grzewczy. Zajrzyj też do internetu. Coraz więcej firm ma swoje strony internetowe lub profile w mediach społecznościowych. Warto przejrzeć opinie zamieszczone tam przez innych klientów.

Wykonawca – 10 TOP wymogów



6. Nie kieruj się tylko niską ceną

Często są to tylko pozorne oszczędności. Wyjątkowo tania oferta może np. oznaczać, że w instalacji zabrakło ważnych komponentów lub są one gorszej jakości czy też część prac nie została uwzględniona. Choćby z tego względu warto porównać kilka ofert od różnych firm i przyjrzeć się nie tylko samej pompie ciepła, ale też zestawieniom zaproponowanych materiałów oraz urządzeń towarzyszących (np. wielkości i rodzajowi zasobnika c.w.u. oraz bufora czy liczbie pomp obiegowych).



7. Komunikacja i doradztwo

Wybierz instalatora, który jest otwarty na komunikację, chętnie odpowiada na pytania i oferuje fachowe doradztwo.



8. Ubezpieczenie od odpowiedzialności cywilnej

Upewnij się, że instalator posiada ważne ubezpieczenie od odpowiedzialności cywilnej, co zapewni ochronę w przypadku ewentualnych szkód powstałych podczas instalacji. Ubezpieczenie OC instalatora w zakresie działalności zawodowej jest dobrowolne (jedynie członkowie Polskiej Izby Inżynierów Budownictwa podlegają obowiązkowi ubezpieczenia za szkody, które mogą wystąpić w wyniku wykonywania przez nich samodzielnych funkcji technicznych w budownictwie), ale rzetelni i odpowiedzialni wykonawcy często się na nie decydują.



9. Klarowność oferty i umowy

Wybierz firmę, która oferuje jasne i przejrzyste warunki współpracy. Umowa zawsze powinna mieć formę pisemną, a także szczegółowo określać zakres prac, koszty, terminy i gwarancje.



10. Wsparcie posprzedażowe i serwis

Sprawdź, czy instalator oferuje wsparcie posprzedażowe oraz serwis gwarancyjny i pogwarancyjny. To ważne, aby zapewnić długotrwałe i bezproblemowe użytkowanie pompy ciepła, minimalizując ryzyko awarii, a przy tym uzyskać znaczące oszczędności energetyczne.

Gwarancja efektu

W niektórych krajach, gdzie realizacją instalacji z pompami ciepła zajmują się kompleksowo wyspecjalizowane firmy projektowo-wykonawcze, w umowie bywa umieszczana tzw. gwarancja efektu: osiągnięcia określonego poziomu efektywności energetycznej, którego miarą jest SCOP, czyli uśredniona całoroczna efektywność pompy ciepła. Wraz z rozwojem i profesjonalizacją naszego rynku pomp ciepła, miejmy nadzieję, że również w Polsce takie zapisy coraz częściej będą praktykowane.

Dobry serwis – bezproblemowa eksploatacja

● **Przedstawicielstwo producenta lub importera w Polsce**

Zanim podpiszesz umowę z wykonawcą, decydując się na konkretną markę pompy ciepła, sprawdź, czy producent lub importer tego urządzenia ma formalne przedstawicielstwo w Polsce. Zapewnia to bezpośredni dostęp do specjalistycznej wiedzy i oryginalnych części zamiennych, a także przyszłą dostępność usług serwisowych.

Elastyczne opcje gwarancji

Renomowani producenci dają klientom możliwość przedłużenia gwarancji na pompę ciepła, np. z 2 do 5 lat lub więcej. To korzystna opcja, ponieważ zapewnia dodatkowe bezpieczeństwo inwestycji i poniekąd świadczy o dobrej jakości urządzenia.

● **Pierwsze uruchomienie pompy ciepła**

Ważne jest, aby pierwsze uruchomienie pompy ciepła było realizowane przez autoryzowanego instalatora lub fabryczny serwis producenta (dystrybutora). Zyskujesz wówczas pełne przekonanie o prawidłowym wykonaniu instalacji i optymalnej pracy urządzenia.

● **Rozbudowana sieć serwisu gwarancyjnego i pogwarancyjnego**

Idealny serwis powinien oferować usługi na terenie całej Polski, gwarantując szybki i łatwy dostęp do nich każdemu użytkownikowi pompy ciepła danej marki.

● **Gwarancja i wsparcie pogwarancyjne**

Ważne jest, aby serwis obejmował zarówno usługi w okresie obowiązywania gwarancji na pompę ciepła, jak i wsparcie po jej wygaśnięciu – da Ci to pewność stałej opieki nad urządzeniem.

● **Infolinia i szybka reakcja serwisowa**

Dobłą praktyką jest codzienne działanie infolinii serwisowej. Powinieneś również oczekiwać, że serwis zareaguje na zgłoszenie awarii maksymalnie w ciągu 24 godzin. Dzięki temu zawsze będziesz mógł liczyć na szybki kontakt i ew. rozpoczęcie procesu serwisowego.



Wydawca: Polska Organizacja Rozwoju Technologii Pomp Ciepła (PORT PC), marzec 2024 r.
Redakcja: Joanna Jania | Projekt graficzny i łamanie: medianova Jacek Gacukowicz
Ilustracje: Wawrzyniec Święcicki, Shutterstock